

Gnist fase 2

Under utvikling!



1/978 Ål — Hallingdal
Foto: Ål. Udatert

Strand
Lokalt Byrå

Oppsummering av Idésmie for Sundre

Totalt har 234 personer fra privat, kommunal og sivil sektor var innom Idésmien i løpet av de tre dagene vi holdt åpent 17.-19. februar.


Opplegget tok utgangspunkt i innsiktsarbeidet til Gnist-prosjektet fra høsten. Deltakerne fikk diskutere både overordna problemstillinger og muligheter og konkrete ting i en kartmodell sammen med arkitekter fra Gnist-teamet og lokale firma.



Oppsummering av Idésmie for Sundre

De tre hovedspørsmålene i Idésmia, for å skape et mer levende sentrum var:

- Hva kan skape flere grunner til å være i sentrum for familier, eldre og ungdom?
- Hvordan kan en skape en mer forutsigbar parkeringssituasjon i sentrum?
- Hvordan kan en knytte sammen sentrum bedre sammen til en helhet?



Hva vil vi med fremtidens sentrum?

Fyllt ut av: _____

Hva kan skape flere grunner til å være i sentrum for...

...familier? Mange barnefamilier flytter til Ål. Dette er en viktig målgruppe for sentrumsutvikling.

...eldre? Ål må i likhet med mange andre kommuner planlegge for en eldre befolkning. Dette handler like mye om trivelige og aldersvennlige aktiviteter som fysisk tilpassning av sentrum.

...ungdom? Mange unge reiser gjennom Sundre på vei til skole og fritidsaktiviteter, men det er få som stopper opp og bruker sentrum.

Hva kan rydde i parkering for...

...arbeidstakere i sentrum? Når de mest sentrale P-plassene låses hele dagen blir det mer stille i sentrum.

...besøkende og kunder i sentrum? Å finne gode måter å ivareta disse gjør det lettere å finne rom til mer aktivitet i sentrum.

Hva kan knytte sammen Sundrev., Myren, Sundrejordet og stasjonen?

...gjennom opplevelse, orientering, siktlinjer, og forskjønning for gående og syklende?

...gjennom tydeligere rollefordeling mellom områdene?

Oppsummering av Idésmie for Sundre

Til høyre er en oppsummering av de viktigste punktene som ble diskutert under hvert team. Det ligger til grunn for resten av materialet i dette dokumentet.



Hva vil vi med fremtidens sentrum?

Fyllt ut av: **Oppsummering av hovedpunkter**

Hva kan skape flere grunner til å være i sentrum for...

...familier? Mange barnefamilier flytter til Ål. Dette er en viktig målgruppe for sentrumsutvikling.

- Lekeplass og grønne og trafikksikre områder i sentrum for unge barn
- Sentrumsgate med kaféliv, amfi og kultur
- Når det er arrangementer, da kommer folk til sentrum!
- Tilbud og aktivitet som trekker hyttefamiliene inn til sentrum er bra for handelen. Stort potensiale for å trekke inn flere.
- Det som skiller Ål fra Gol er særpreget, autentisiteten og kvaliteten i tilbud.

...eldre? Ål må i likhet med mange andre kommuner planlegge for en eldre befolkning. Dette handler like mye om trivelige og aldersvennlige aktiviteter som fysisk tilpassning av sentrum.

- Sitteplasser, toaletter og universell utforming av gater og trapper er viktig.
- Ønsker å være der det er andre folk. Kunne sitte og prate nær barnelek, foreldre og barnebarn.
- I dag er det kultur for å spise og drikke i sentrum på dagtid. Kan en gradvis utvikle dette til å også gjelde ettermiddag/kveld?
- Eldre er både brukere av tjenester, kunder og forbrukere, og ressurser for frivillighet og næringsliv.

...ungdom? Mange unge reiser gjennom Sundre på vei til skole og fritidsaktiviteter, men det er få som stopper opp og bruker sentrum.

- Spesielt jentene savner gateliv, titte på folk, sitte på kafé og rusle i butikker. Ønsker flere muligheter for entreprenørskap og å utvikle egen næring.
- Guttene som skal ta yrkesfag og gleder seg til å kjøre UTV liker at de får være i fred i sentrum i dag, på biblioteket, balkongen på kulturhuset og Aroma.
- Sukker over at voksne er opptatt av at parkering skal være midt i sentrum, mens ungdomsklubb blir passert på utsiden.
- Har veldig gode minner fra HallUng på Kulturhuset

Hva kan rydde i parkering for...

...arbeidstakere i sentrum? Når de mest sentrale P-plassene låses hele dagen blir det mer stille i sentrum.

- Viktig å skille mellom de som jobber på kontor og kan la bilen stå hele dagen, og de som må bruke bilen i løpet av arbeidsdagen.
- Viktig å kartlegge bruk og behov for parkering hos kommunalt ansatte (fra avdeling til avdeling), statlige ansatte og ansatte i privat sektor.
- Handler om vane-endring. De fleste klarer å gå et par minutter til døra.
- Ål kommune kan gå foran med sine ansatte for å få med seg næringslivet.
- Noen næringsdrivende parkerer ved egen dør for å holde av plass til inngangen sin.

...besøkende og kunder i sentrum? Å finne gode måter å ivareta disse gjør det lettere å finne rom til mer aktivitet i sentrum.

- Uklart om det faktisk er vanskelig å parkere i dag, men det kan oppleves uforutsigbart.
- P-plasser brukes om hverandre til kort- og langtidsparkering.
- Næringsdrivende i sentrum har blitt mer positive til å lage mer plass til gateliv i Myren.
- For folk fra bygdene er de viktige p-plassene ved Rema, Kiwi og Spar. Men videre er det ikke godt koblet sammen. En må tilrettelegge for at folk blir interessert i å bevege seg oppover.
- Må også tenke på beboere nær sentrum som trenger å parkere.

Hva kan knytte sammen Sundrev., Myren, Sundrejordet og stasjonen?

...gjennom opplevelse, orientering, siktlinjer, og forskjøning for gående og syklende?

- Tar lang tid som tilflytter å få oversikt over hva som finnes i sentrum
- Mange glemmer eller er ikke klar over hvor korte avstandene egentlig er
- Skilting, lys og attraktive stier kan synliggjøre for folk som parkerer ved Rv.7 at det er interessant å bevege seg opp til Myren og Sundrevegen.
- Kultursti kan være en destinasjon i seg selv og noe som gjør det interessant å gå.
- Elvelangs går også gjennom Sundreveien med en snarvei fra Bråta og opp til Sundrehall. Kan utvikles!
- Helse er stor del av sentrum, men kan åpnes mer opp mot Myren

...gjennom tydeligere rollefordeling mellom områdene?

- Kommunens tomt mellom kulturhuset og Gartnertomta er viktig for å knytte sammen Spar og Circle K med Myren og torget.
- Nå er det lagt til rette for bilbasert storhandel langs Rv.7
- Myren har stort potensiale for gateliv, kultur og detaljhandel mellom kulturhuset og helsetunet.
- Mange spesialister er lokalisert i Sundrevegen.
- Ungdom beveger seg fra skolen og uteområdet det, til kulturskolen og ned til Bråta.
- Mange er enige i at det er synd at torget mellom kulturhuset og TID er satt av til parkering.

Tendenser på Sundre i dag og fremover

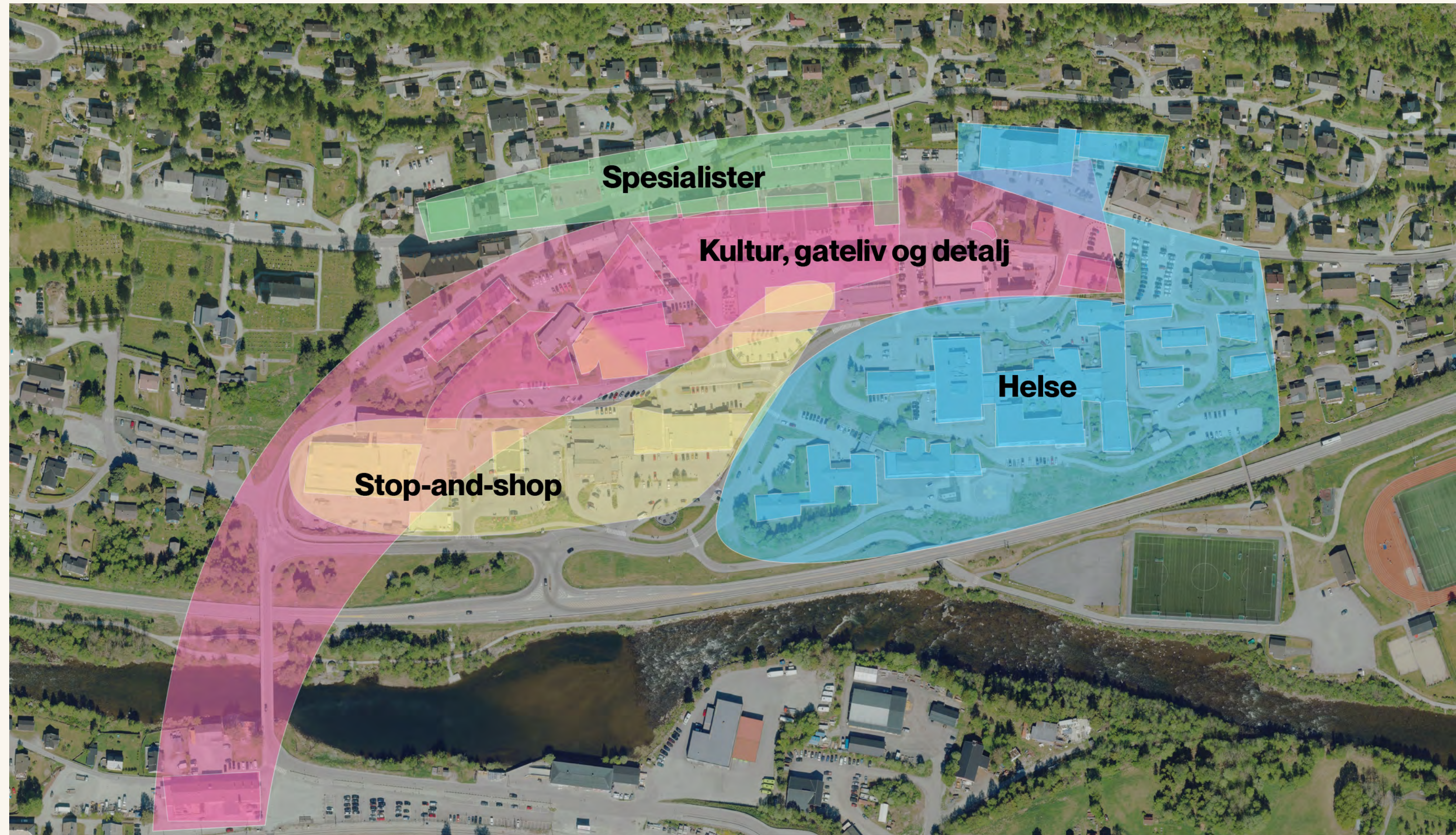
Delvis planlagt og delvis tilfeldig, er ulike deler av Sundre blitt spesialisert på ulike måter. Ved å være mer bevisst på disse tendensene kan Ål skape et sentrum hvor de ulike delene spiller sammen og komplementerer hverandre fremfor å oppleves som konkurrenter.

Fra Sundrehall, gjennom Myren og Kulturhuset, og ned til Tanken ser vi en linje for kultur, gateliv og detaljhandel, som finnes i dag, og som kan utvikles og forsterkes i årene fremover.

Nederst ved riksveien har en lagt til rette for raskt og praktisk bilbasert storhandel som er lett å stoppe på.

I den gamle Sundreveien har ulike spesialister funnet seg til rette, fra lege og veterinær, til kreative miljø, nisjebutikker, håndverk og kontor.

Helse utgjør en stor del av sentrum, og trekker mange arbeidstakere og brukere til sentrum.

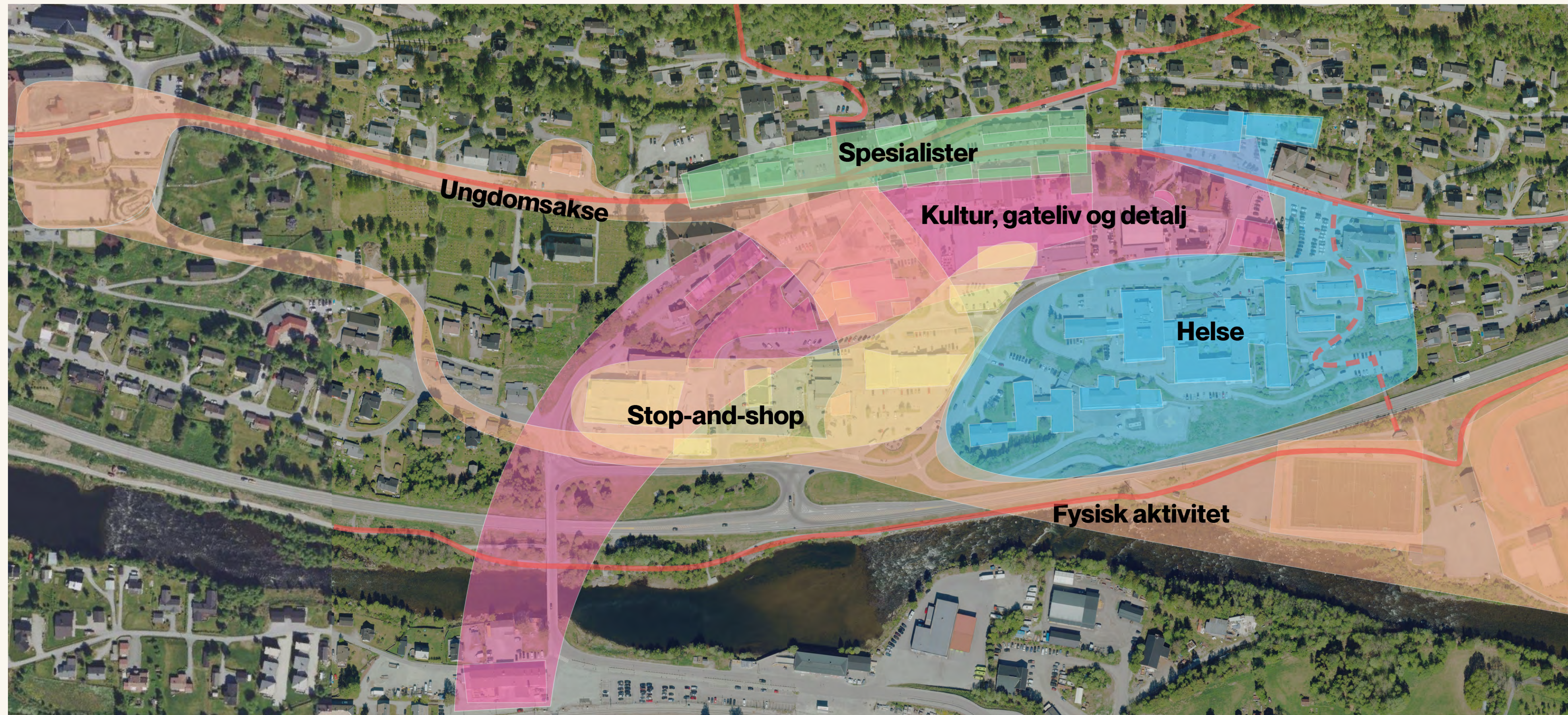


Tendenser på Sundre i dag og fremover

Ungdom forteller at de liker å henge på skolens nye og fine uteområder, på kulturhuset og biblioteket, kulturskolen og nede på Bråta. Guttene liker å kunne slappe av for seg selv for eksempel på kulturhusets balkong eller Aroma, mens jenter forteller at de gjerne vil være en del av gateliv og titte på folk.

Vi oppfatter at det er en politisk interessere for å legge ungdomsklubben til gamle Doktor'n, og ser en spennende ungdomsakse mellom de stedene og aktivitetene ungdommene ferdes mellom på sykkel og til fots. Kan en se disse stedene i sammenheng for å utvikle et sentrum som er attraktivt og trygt for ungdom?

Mange Ålinger er stolte over Elvelangs. For oss som kommer utenfra er det ikke så lett å oppfatte at Elvelangs også går forbi Sundre på oversiden, og at det er tenkt en snarvei gjennom helseområdet. Mye ligger til rette for å utvikle Elvelangs og knytte det mer på indre Sundre. Kan Elvelangs utvikles med Sundretvers?



Tendenser på Sundre i dag og fremover

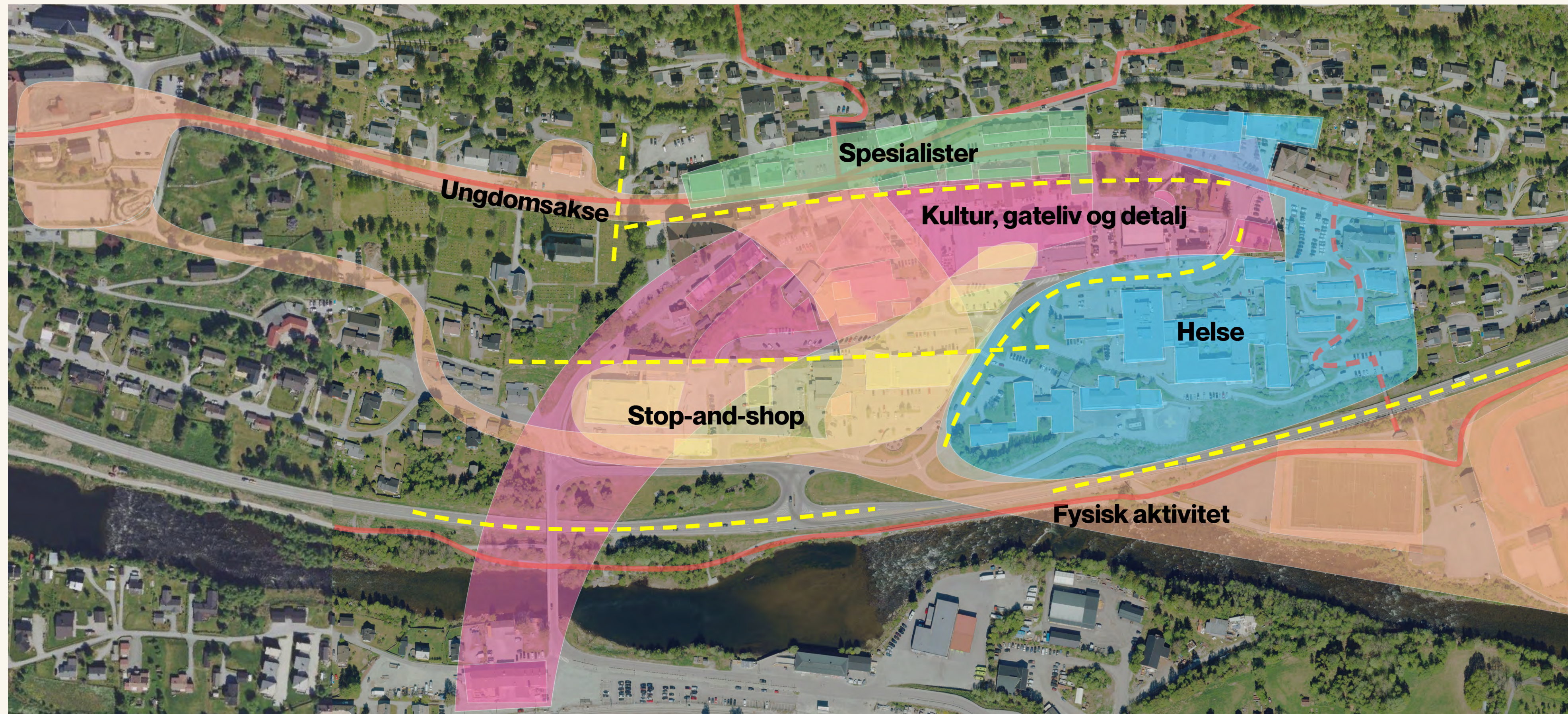
Terrenget og hvordan en har utformet bygg og veier skaper fysiske og visuelle barrierer på Sundre. Dette påvirker folk sine vaner og holdninger rundt de ulike delene av sentrum og ferdsel mellom dem.

Det tar 5 minutter å gå gjennom sentrum, men oppleves ikke slik av mange.

I Norge har vi tradisjon for å stort sett tenke på det som skjer inne i byggene, og lite på mellomrommene mellom ulike bygg og tomter.

Det er lite som inviterer og trekker folk som har stoppet ved riksveien opp til alt det spennende som finnes i Myren og Sundrevegen. Helse er tydelig separert fra andre typer sentrumsaktivitet.

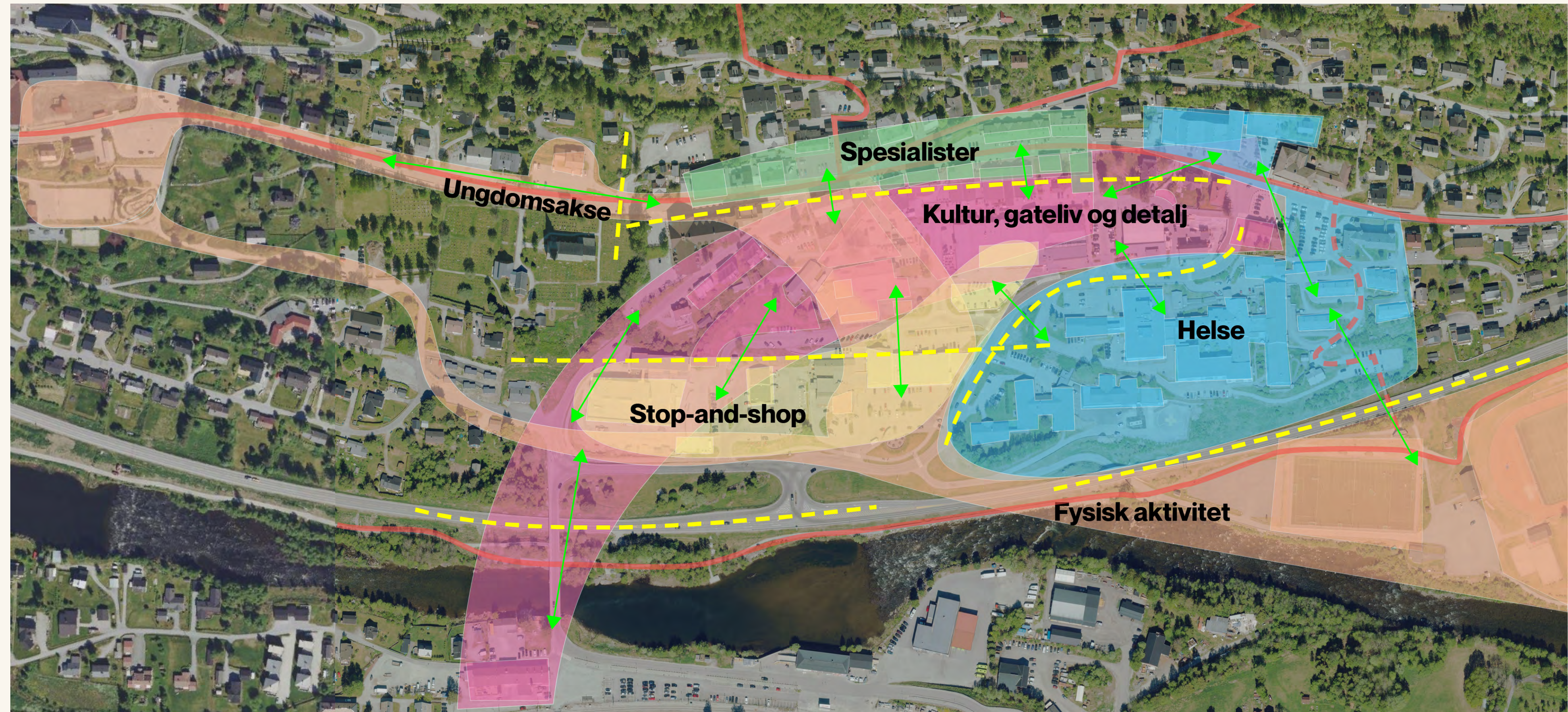
Heldigvis finnes det mange tiltak en kan gjøre for å motvirke disse barrierene, for eksempel bruk av lys og forskjønning, skilting og å gjøre det triveligere og lettere å gå mellom områdene.



Tendenser på Sundre i dag og fremover

Kan en vei fremover for er sterkere og mer levende sentrum være å støtte opp om og dyrke hvordan de ulike delene av Sundre har spesialisert seg?

Samtidig må en jobbe med de viktigste forbindelsene mellom dem, sånn at de ikke fortsetter som er oppdelt sentrum bestående av adskilte bygg som oppfordrer folk til å kjøre fra dørstokk til dørstokk.



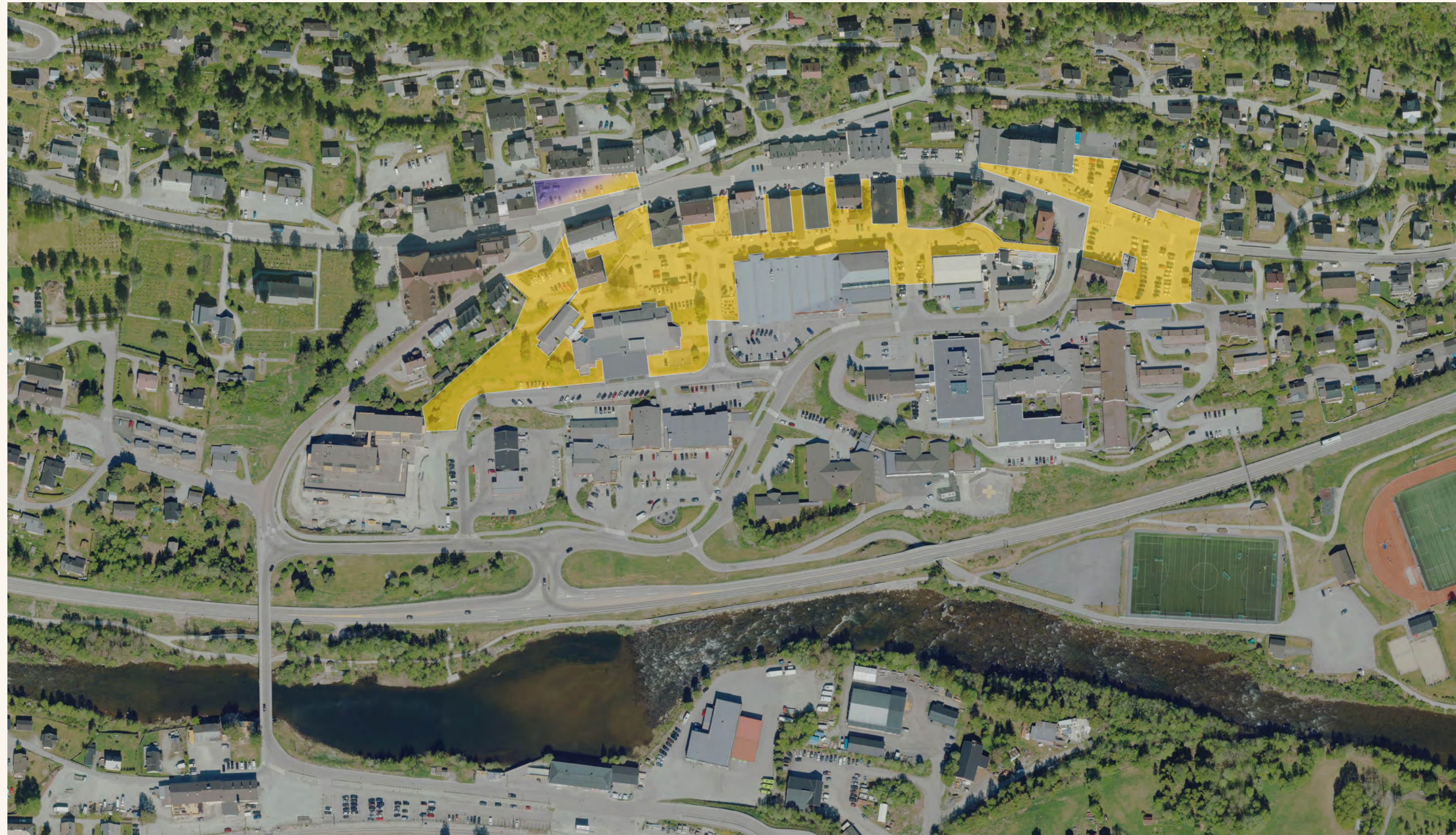
Tendenser på Sundre i dag og fremover

Om vi ser mer detaljert på uterommene på Sundre, de mest spennende stedene å utvikle for å skape et mer levende sentrum disse skravert i gult til høyre.

Mellom kulturhuset, Tingstugu, Kafé TID, Ålingen og ned Myren er det allerede en fin, menneskelig og sjarmerende skala på gater og bygg.

Utbyggingen av Familiens Hus kan skape en fin avslutning på denne akse med et mindre og trivelig oppholdssted i solveggen der hvor besøkende på Familiens Hus, turgåere og barn og unge ferdes.

Det åpne tomta mellom kulturhuset og Garnterhallen vil være viktig for å få tanken om enkel stopp fra riksveien til å bidra til sentrumsutvikling. Kan en trivelig, attraktiv og tilrettelagt grønn lunge være det første som møter besøkende som har kjørt av hovedveien?



Tendenser på Sundre i dag og fremover

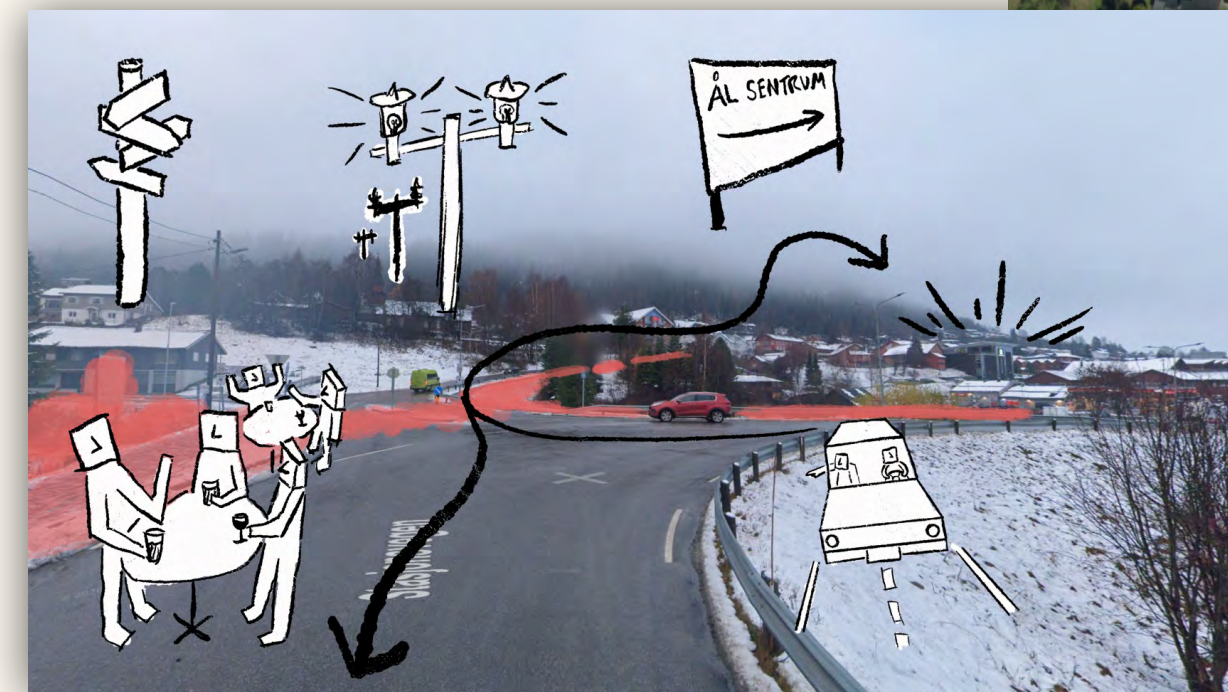
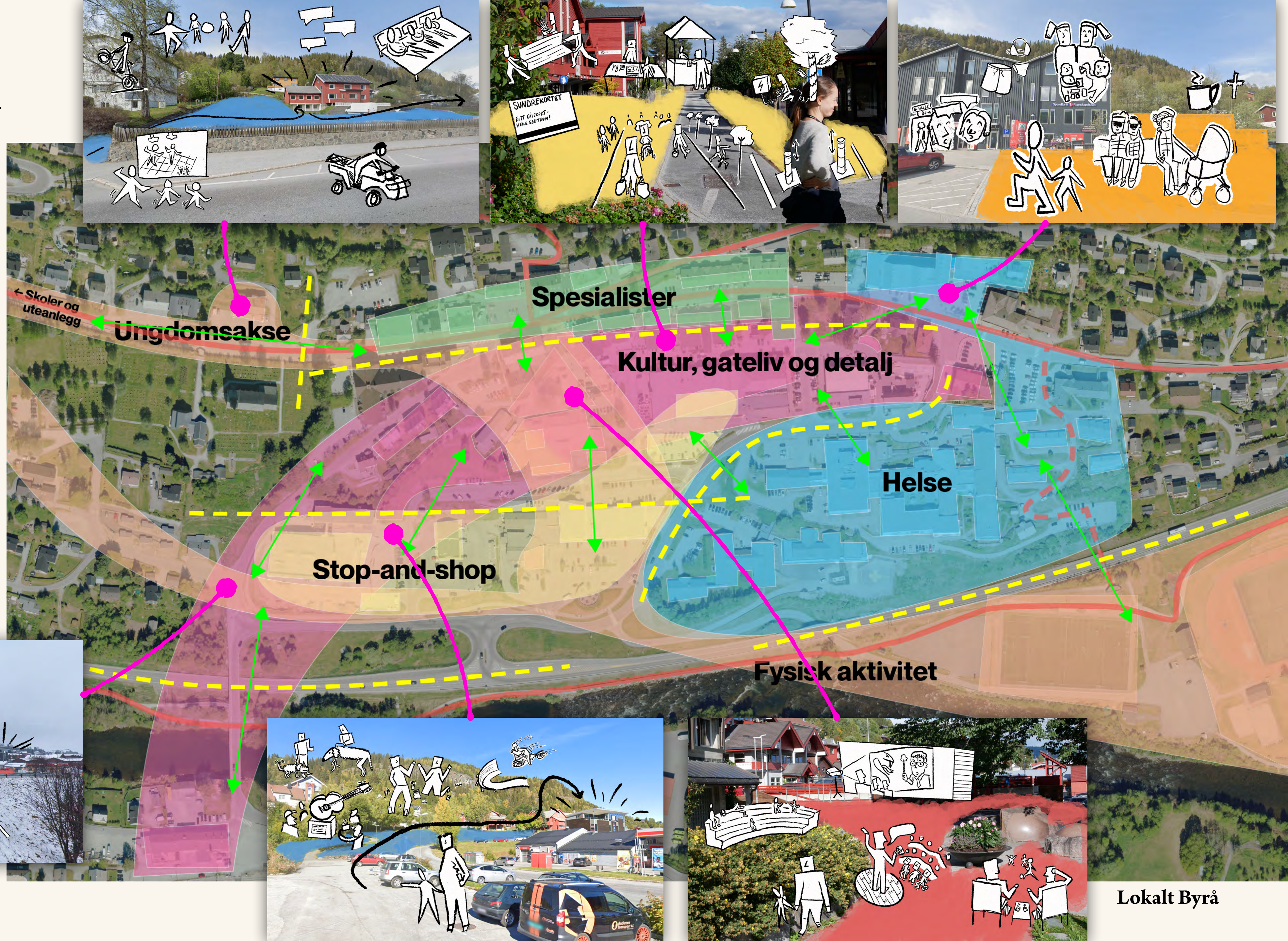
Å lykkes med dette krever at en jobber med en helhetlig parkeringspolitikk og -tiltak for private og offentlige arbeidstakere (kontor og ambulerende) og kunder/brukere/besøkende)



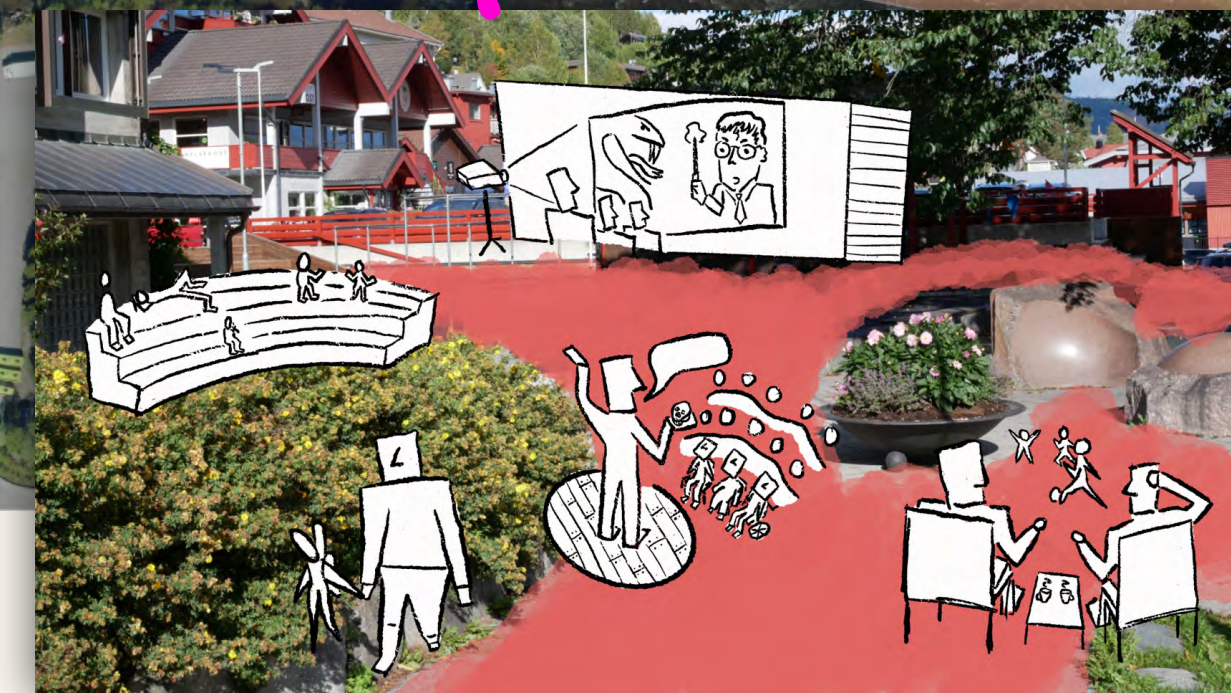
Men hvordan kunne det sett ut?

Det er mange kvaliteter, muligheter og tiltak i sentrum som ikke kommuniseres godt gjennom kart. Spesielt aktiviteter, tilbud og tjenester må visualiseres på andre måter. Derfor jobber vi med illustrasjoner av utvalgte deler av sentrum, og hva en kunne satse på der.

Disse visualiseringene er ikke ment å være endelige forslag, men noe som er lettere for andre å respondere på i neste runde med medvirkning og samskaping i Idésmia i Bergo-bygget.



Gnist fase 2 → Kart

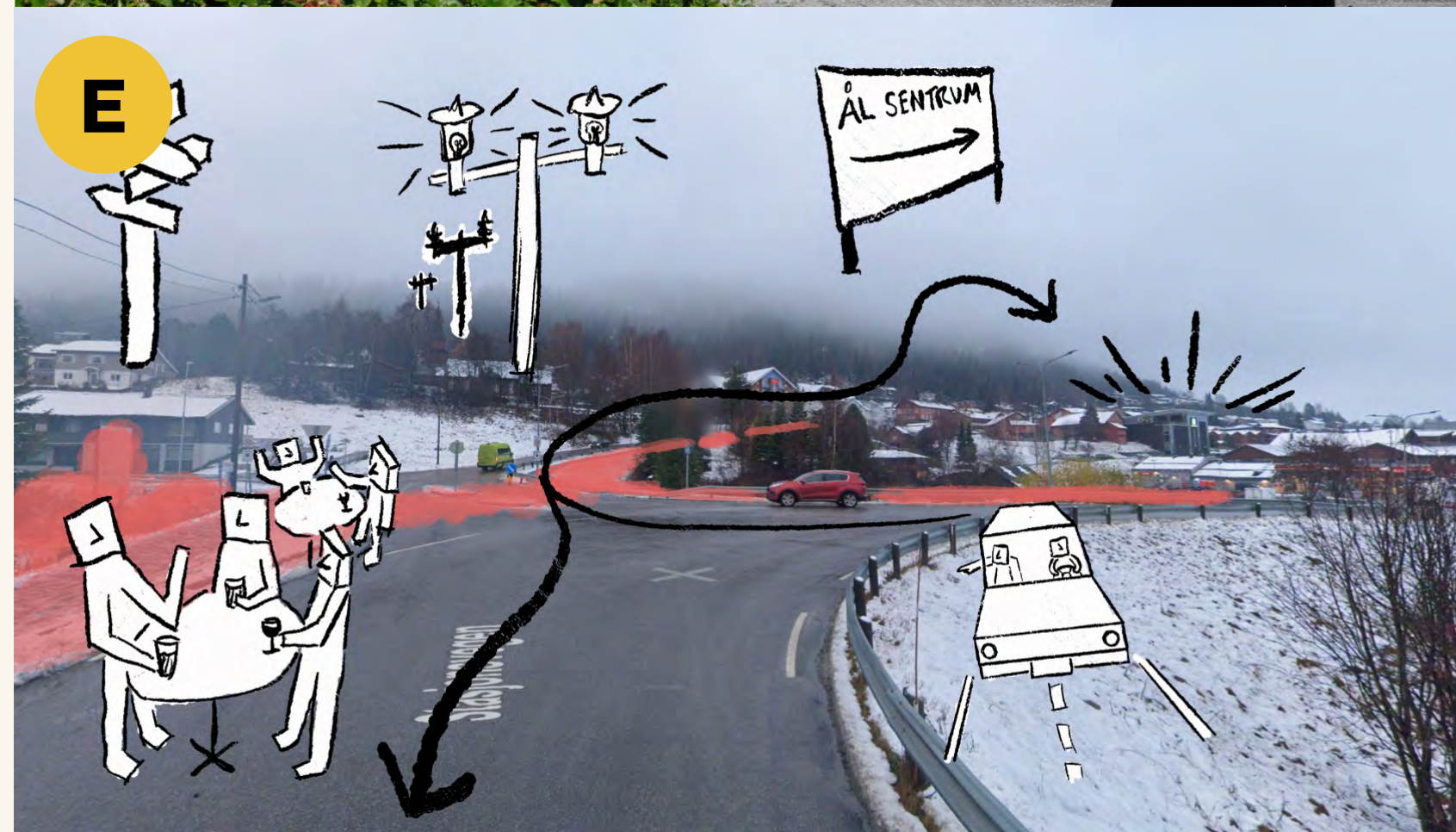
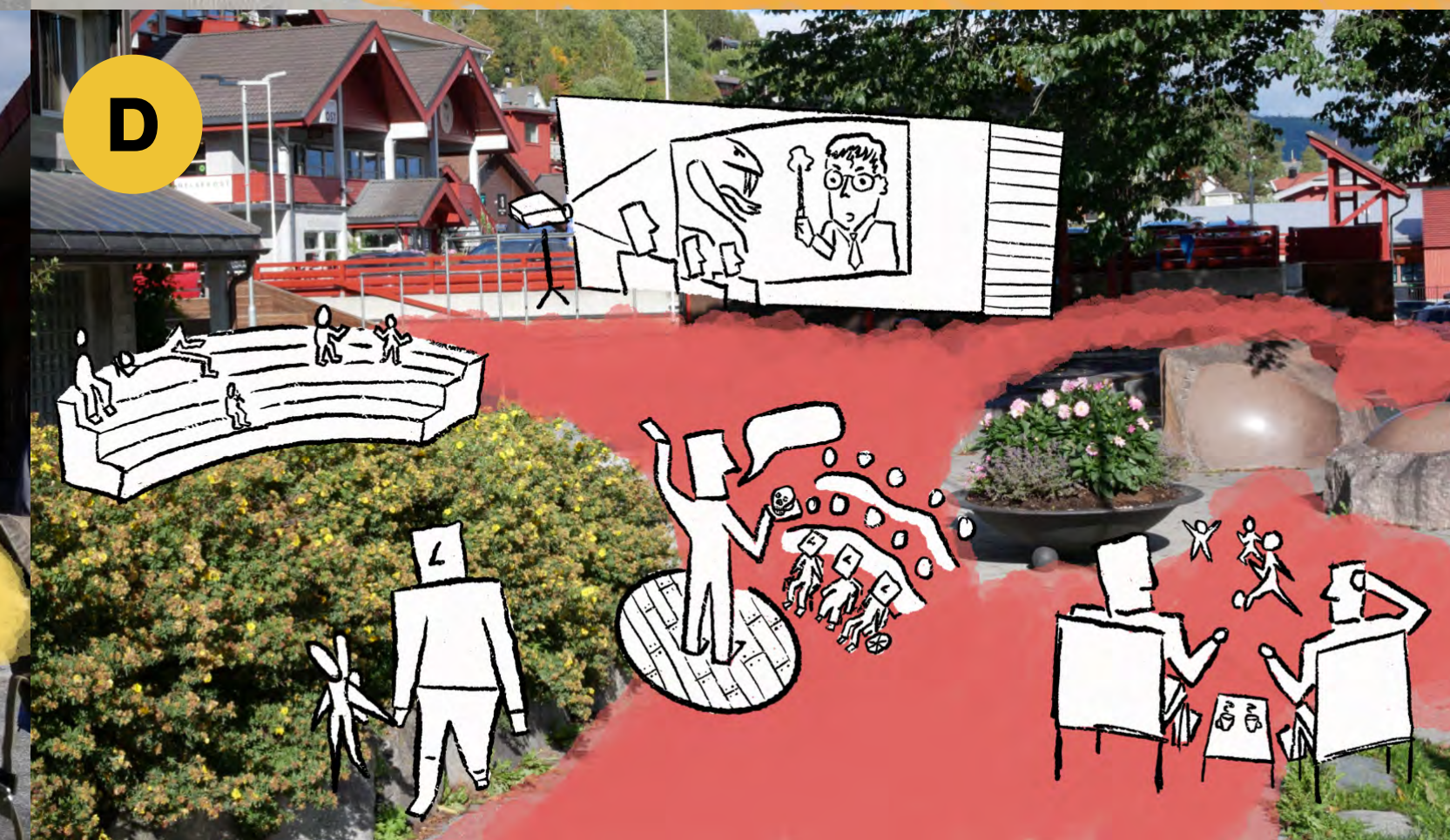
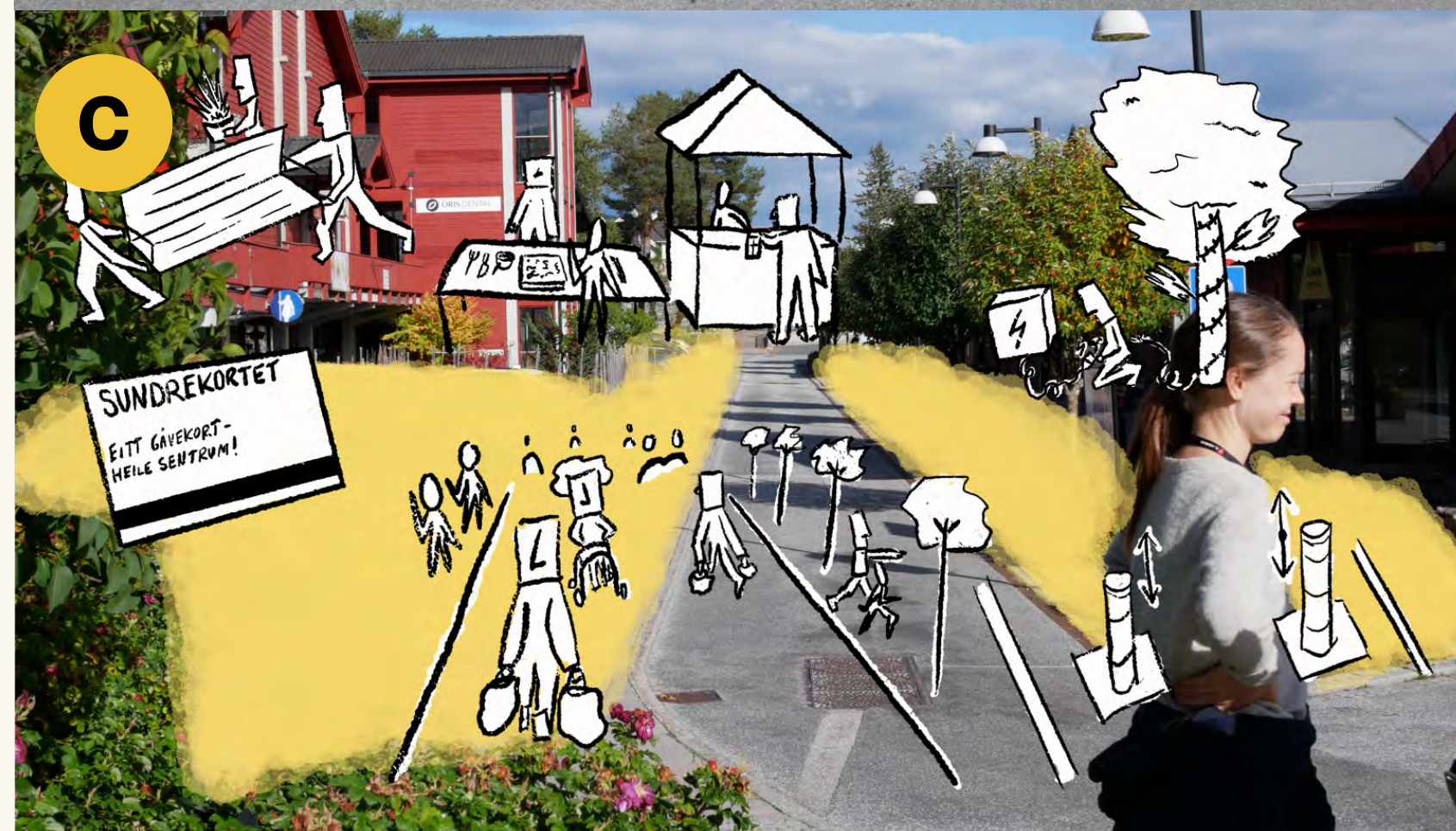
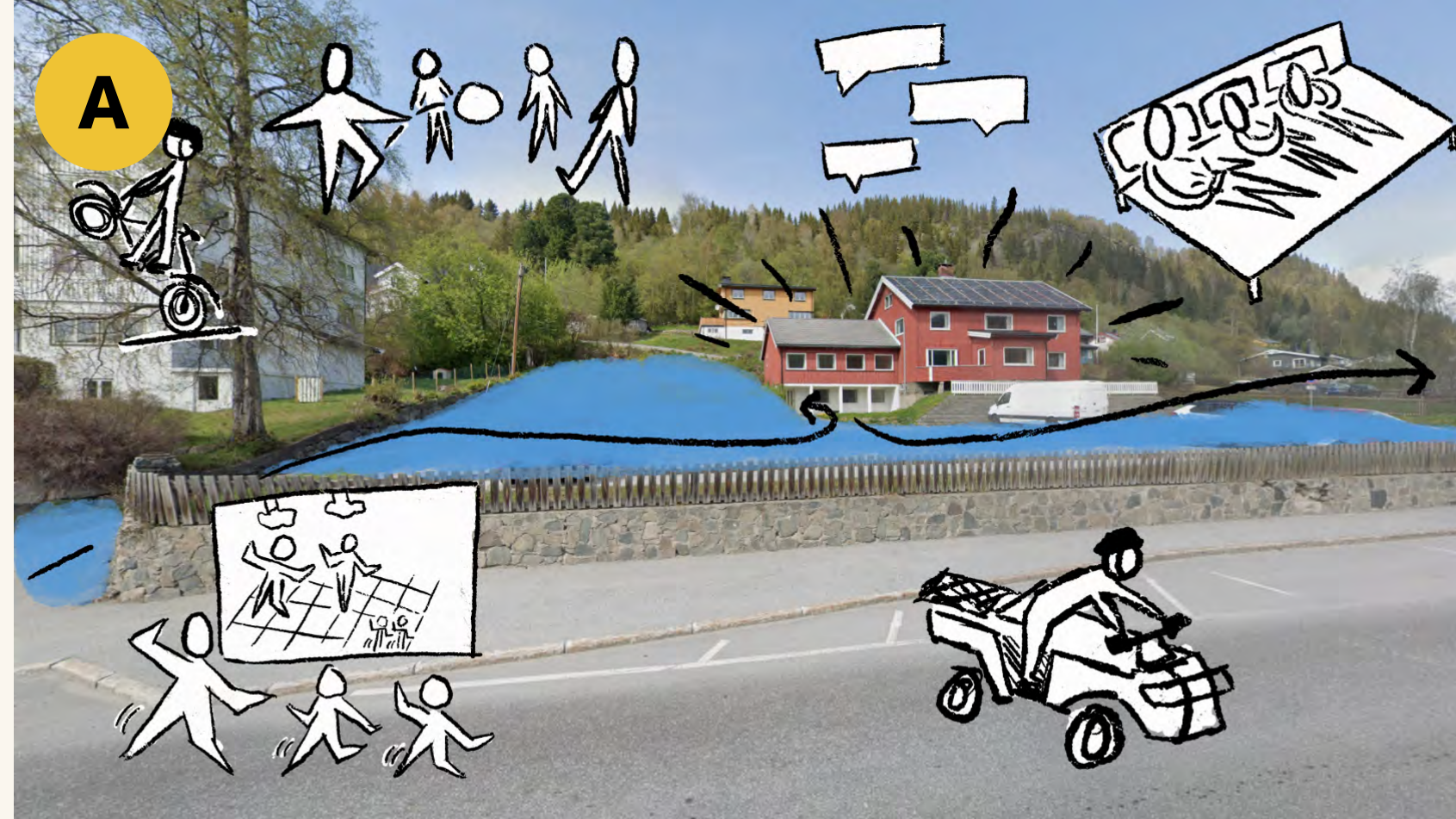


Lokalt Byrå

Scenarier

De seks illustrasjonene av mulig innhold, aktivitet og tiltak på viktige steder på Sundre er under utvikling, og skal bl.a. jobbes videre med i Idésmia. Under er essensen av hva de peker på:

- A. Hva om doktoren var et naturlig stoppested og hengested for unge på vei fra skolen til fritidsaktivitet på kulturhuset og Bråta og tilbake til skolens uteområde?
- B. Kan hjørnet i solveggen på Familiens Hus hvor brukere, turgåere, barn og unge passerer bli en liten, trivelig og sosial hvileplass som bidrar til å skape god steming rundt helsetjenestene?
- C. Hva om Myren hadde enda bedre infrastruktur for å raskt og enkelt gjøres om til staselig gågate når det settes opp arrangement og show som trekker folk til Myren?
- D. Hva om alt det flotte som skjer inne i kulturhuset ble speilet ut i uteområdet mellom kulturhuset, kafé TID og Myren?
- E. Krysset mellom Stasjonsvegen, Prestegårdsjordet og Fv.245 er kjipt å ferdes gjennom til fots, men er viktig for å binde sammen kultur- og ungdomstilbud. Hva skal til for å gjøre dette strekket tryggere og triveligere?
- F. Gartneritomta, Circle K og Kiwi-bygget er inngangsporten til Sundre, og lett å stoppe ved fra riksveien. Hva om fysisk tilrettelegging og visuell forskjønning inviterte de som kommer med bil hit til å ta beina fatt opp til Myren og gatelivet der?



Plan for Idésmie del 2 den 14. april

Idésmie del 2 handler om å gjøre medvirkning på materiale presentert i dette dokumentet. Vi legger til rette for at folk skal kunne gi sine innspill på beskrivelsene, visualiseringene og hva og hvordan ting kan gjennomføres.

Programmet for idésmia innebærer en næringsfrokost, møte med grunneiere, ungdomsrådet, frivilligsentralen, sundrepub og åpne bolker for drop-in deltakelse fra nye og tidligere involverte i lokalsamfunnet og i kommunen.



Plan for videreføring av Gnist

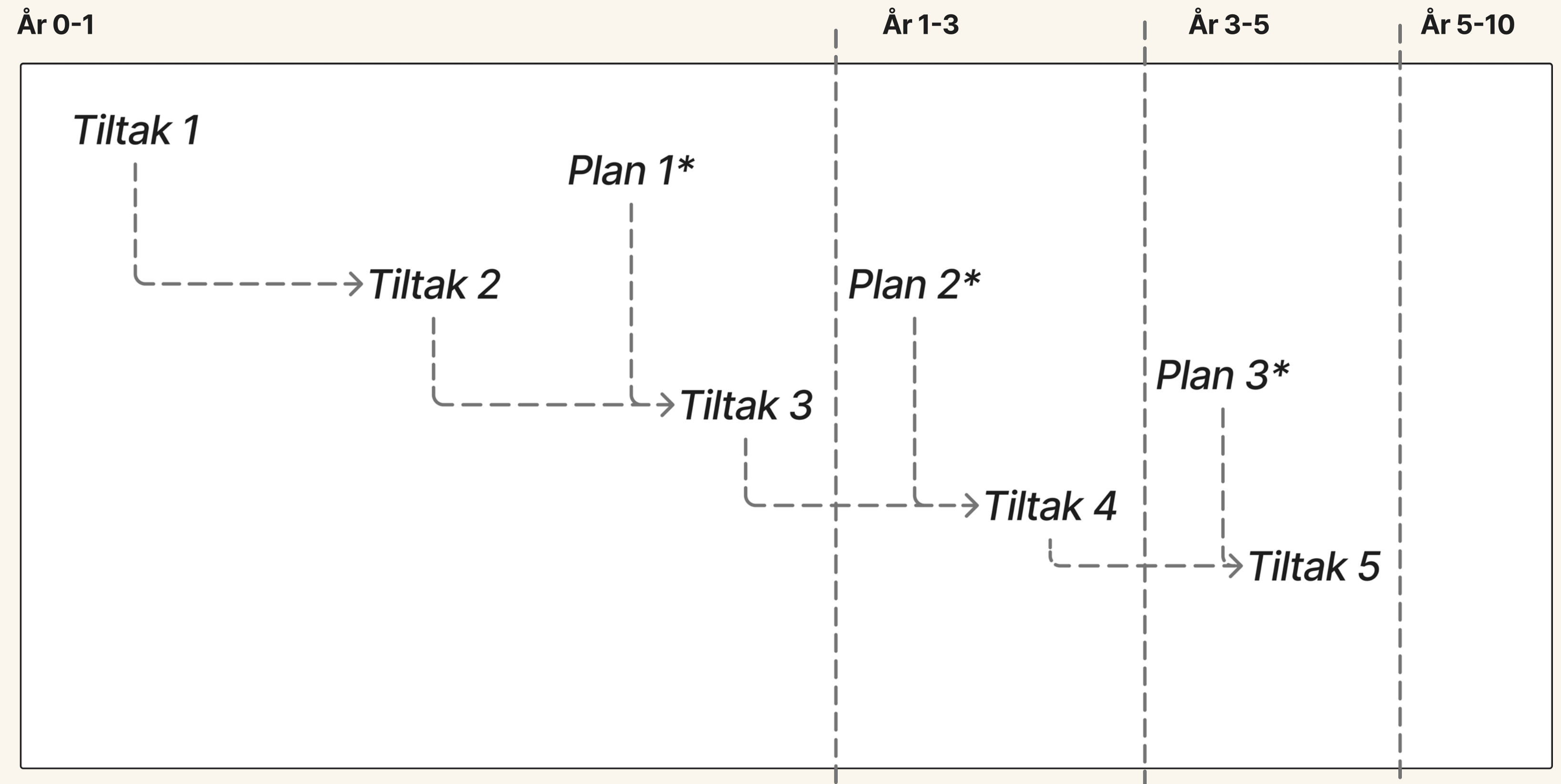
Sentrumsutvikling og et mer levende sentrum kommer som et resultat av koordinert innsats over flere år. Gnist-prosjektet er en start som vil peke på innsatsområder og tiltak, men arbeidet må fortsette også etter at Gnist er ferdig.

Til høyre er en prinsippmodell for hvordan vi ser for oss at Gnist kan peke på umiddelbare tiltak å sette i gang med i løpet av 2026 og større tiltak som kan komme senere.

Ikke minst må en se sentrumsutvikling i sammenheng med andre kommunale planer, prosesser og tiltak som berører sentrum. Det kan for eksempel være flomsikringstiltak, trafikksikkerhetsplan, strategi for berekraftig reisemål & lokalsamfunn 2026-2029, kommuneplanens samfunnsdel og kommunedelplan for Sundre, helsetunutbyggingen, fremtidig rullering av kulturplan og mer.

Det handler om å se hvordan umiddelbare og langsiktige sentrumstiltak kan henge sammen, og hvordan ulike prosesser kan spille sammen.

Denne tidslinjen / veikartet for sentrum vil vi utvikle på bakgrunn av tilbakemeldingene fra idésmie del 2, og i dialog med Ål kommunes administrasjon.



*F.eks. plan for bærekraftig reisemål og lokalsamfunne, kommuneplanens samfunnsdel, kommunedelplan for Sundre, trafikksikkerhetsplan osv.

Spørsmål til drøfting

- Hvordan opplever dere beskrivelsene av soner og akser på Sundre? Gir det gjenklang eller er det noe som skurrer?
- Hva gjør dere engasjert, hva oppleves fremmed, og er det noen perspektiver, innhold eller forslag dere savner?

